



# G6

## DIE TRANSFORMATION DER EINZELGASDETEKTION DURCH KONNEKTIVITÄT

Mit dem G6, dem umfassendsten, kostengünstigsten und am besten vernetzten Einzelgaswarngerät auf dem Markt, sind Sie Gefahren an Ihrem Arbeitsplatz immer einen Schritt voraus, vermeiden Zwischenfälle und verbessern Ihre Arbeitsabläufe.

Das G6 bietet folgende Merkmale:

- Schnellere Reaktionszeit durch exakte Lokalisierung von Vorfällen und Arbeitskräften
- Reduzierte Kosten und erhöhte Betriebseffizienz durch weniger verlorene Geräte, Fehlalarme und IT-Infrastruktur
- Zuverlässige Daten und sofortige Einblicke, wie leicht zu lesende Grafiken für hohe Alarmraten oder mangelnde Compliance, damit Sie schnell handeln können
- Langlebiges Design mit Over-the-Air-Aktualisierungen, sodass Ihre Investition zukunftssicher ist

Deshalb ist der G6 der neue Standard für die Detektion von Einzelgasen. Eine innovative – und wirtschaftliche – Lösung zur Verbesserung der Sicherheit und der Betriebsleistung an modernen Industriearbeitsplätzen.

### Funktionen



Direct-to-Cloud-Konnektivität



Integrierte GPS-Standortbestimmung



Einzelgasdetektion



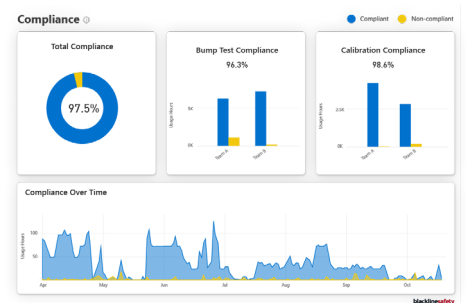
Wiederaufladbarer Akku



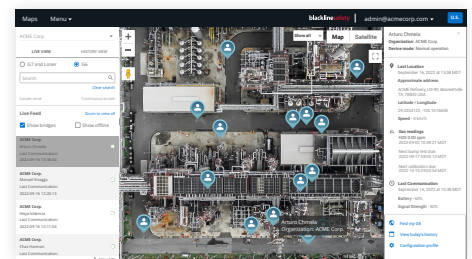
Reduzierung von Fehlalarmen



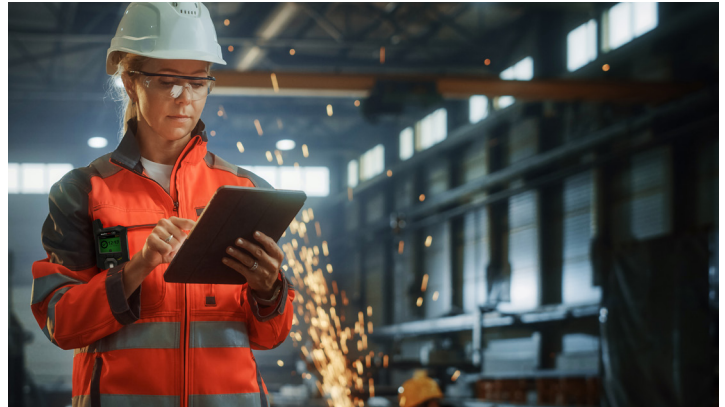
Datenstarke Berichterstattung



Wesentliche Berichte durch Blackline Analytics



Blackline-Live-Plattform



## DETAILLIERTE SPEZIFIKATION

### Standardmerkmale

Einzelgasüberwachung - CO, H<sub>2</sub>S, O<sub>2</sub>, oder SO<sub>2</sub>  
 Direct-to-Cloud-Konnektivität  
 Over-the-Air-Konfigurationen  
 Automatische Over-the-Air-Aktualisierungen  
 Integrierte GPS-Standortbestimmung  
 Mein G6 finden  
 Bis zu 1 Jahr Akkulaufzeit  
 Wiederaufladbarer Akku  
 Automatische Funktionstests und Kalibrierungen durch G6 Dock

### Standard-Sicherheitsmerkmale

Tägliches automatisches Hochladen von Gerätestandort, Gasmesswerten, Funktionstest- und Kalibrierdaten sowie Alarmen  
 Meldung hoher Gaskonzentrationen  
 Meldung niedriger Gaskonzentrationen  
 Meldung des Kurzzeit-Expositionsgrenzwertes (STEL)  
 Meldung von Funktionstests und Kalibrierung  
 Meldung von Fehlern bei Funktionstest und Kalibrierung

### Größe und Gewicht

Größe: 71mm x 110mm x 37mm (2,8" x 4,3" x 1,5")  
 Gewicht: 146g (5,2 oz)

### Benutzeroberfläche

240 x 320 Pixel, grafisch, hoher Kontrast, 6-Bit-Farbe  
 Flüssigkristalldisplay  
 Menüsystem und Einschaltung über Drei-Tasten-Bedienfeld  
 Mehrsprachige Unterstützung: EN, FR, ES, DE, IT, NL, PT

### Benachrichtigung des Benutzers

Visuell: Farbdisplay und mehrfarbige Lichter auf der Oberseite und an der Seite  
 Sensorisch: Durch Vibration  
 Akustisch: ~95 dB auf 30 cm (11,8")

### Strom und Batterie

Wiederaufladbarer Li-Ion-Akku: 1200 mAh  
 Akkulaufzeit: Bis zu 1 Jahr bei 20 °C (68 °F) bei normalem Gebrauch  
 Ladedauer: 4 Stunden

### Zulassungen

SAR, RoHS, CE, RCM  
 Enthält  
 FCC ID: W77BLG6C1 IC: 8255A-BLG6C1  
 FCC ID: XF6-B001P4V2P1, IC: 8407A-B001P4V2P1  
 Kanada und USA: Klasse I Abteilung 1 Gruppe A,B,C,DT4;  
 Klasse I Zone 0 AEx ia IIC T4; Ex ia IIC T4 Ga  
 IECEx: Ex ia IIC T4 Ga  
 ATEX: Ex ia IIC T4 Ga  
 UKCA: Ex ia IIC T4 Ga

### Standort-Technologie

GPS-Funk: 48 Kanäle mit hoher Empfindlichkeit  
 Assisted-GPS: Ja  
 GPS-Genauigkeit: ~5 m (16 ft) Im Freien  
 Häufigkeit der Standortaktualisierung: Bei Ereignissen mit hoher Dringlichkeit und einmal am Tag

### Sensor-Spezifikationen

GAS	SENSOR-TYP	BEREICH	AUFLÖSUNG
KOHLENMONOXID (CO)	Elektrochemisch	0-500 ppm	1 ppm
SCHWEFELWASSERSTOFF (H <sub>2</sub> S)	Elektrochemisch	0-100 ppm	0,1 ppm
SAUERSTOFF (O <sub>2</sub> )	Elektrochemisch	0-25 % vol	0,1 % vol
SCHWEFELDIOXID (SO <sub>2</sub> )	Elektrochemisch	0-100 ppm	0,1 ppm

### Mobilfunk-Kommunikation

LTE-M und NB-IoT

### Umgebungsbedingungen

Lagertemperatur: -30 °C bis 60 °C (-22 °F bis 140 °F)  
 Betriebstemperatur: -20 °C bis 55 °C (-4 °F bis 131 °F)  
 Ladetemperatur: 0 °C bis 45 °C (32 °F bis 113 °F)  
 Schutz gegen Eindringen: Ausgelegt für IP67

### Garantie

Vier Jahre beschränkte Garantie

### Blackline-Live-Webanwendung

Die in der Cloud gehostete Webanwendung zur Sicherheitsüberwachung lässt sich an jede Kundenanforderung anpassen  
 Inklusive Compliance-Dashboard, Karte, Benutzerrollen, Gerätekonfigurationen, Einrichtung von Benachrichtigungen und wichtigen Berichten

Alle Spezifikationen können ohne vorherige Ankündigung geändert werden.